

ソーラーバス停スポットライト

# 光光息子Ⅱ

koukou-musuko

LED照明で夜間でも

時刻表がはっきり見えます。

面談書

平成 21年 12月 7日

フリガナ コウコウムスコ

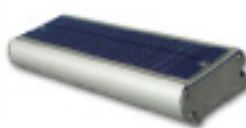
氏名 **光光息子Ⅱ**

フリガナ トウヨウライトコウキョウ カブシキガイシャ

出身地 **東洋ライト工業株式会社**

資格 

家族 なびライト



特 技

**人感センサー内蔵で、  
人がバス停に近づくと光ります。**

- ・ 太陽光を利用する地球に優しいLEDライトです。
- ・ 取付簡単！新設・既設を問わず配線レスです。
- ・ 防犯性に優れて安心してご利用いただけます。
- ・ コンパクト設計で軽量化も実現しました。
- ・ 本体ケースは、アルミ製でさびない、変色しない！
- ・ 充電電池の取替えも容易です。



【仕様】

太陽電池	種類	単結晶シリコン
	出力	1.2W
蓄電装置	種類	専用電池（ニッケル水素電池）
	電圧	3.6V
	容量	1650mAh
	不日照日数	5日程度
表示部	発光体	高輝度発光ダイオード
	発光色	白
	動作	夜間、人体センサー反応時点灯
位置確認LED	青	
素 材	本 体	アルミニウム合金
	照明カバー	アクリル樹脂
本体色	シルバー	
サイズ	250×75×33.5	
重 量	700g	

■ 使用上のご注意

- ・ 常に10時～15時まで直射太陽光が当たる場所へ設置ください
- ・ 雨・雪・霜・霧などで十分な日照が得られない場合は充電不足になり点灯しない場合があります
- ・ 道路灯の下など夜間でも明るい場所に設置すると夜モードに切り替わらない場合があります
- ・ 電池の耐用年数は設置後3年を目安に交換してください
- ・ 太陽電池（ソーラー）の表面に汚れがある場合は充電不足となりますので、定期的に清掃してください
- ・ ご使用前に必ず取扱説明書をご覧ください

特約店名



東洋ライト工業 株式会社

商品のご注文 ☎ 営業本部 03-5787-4334

商品のお問合せ ☎ 本社+工場 0532-45-2712

メールでのお問合せ ✉ 電子メール info@toyora.co.jp

HP ▶ http://www.toyora.co.jp